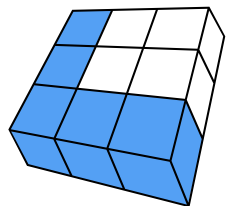





🔍 통합 로그 관리 소개서

TruLOG





**TruLOG**  
Total LOG Management

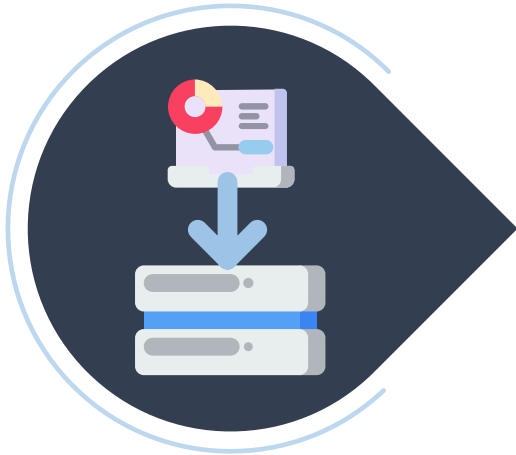
- 
- 1. TruLOG 개요
  - 2. TruLOG 구성도
  - 3. TruLOG 특징
  - 4. TruLOG 기본 기능
  - 5. TruLOG 추가 기능
  - 6. Specifications



## TruLOG 란?

통합로그 관리는 기업 내부 시스템 및 어플리케이션에서 발생하는 로그를 수집, 분석, 검색, 필터링, 리포팅, 경고 및 알림 등의 기능을 제공하는 시스템입니다.

이를 통해 기업은 로그 데이터를 효율적으로 관리하고, 시스템의 문제를 빠르게 파악하고 대응할 수 있습니다.



로그 수집

시스템 및 어플리케이션에서 발생하는 로그 데이터 실시간 수집



로그 모니터링 & 분석

전체 시스템의 로그 모니터링 및 리포트 기능을 활용한 분석

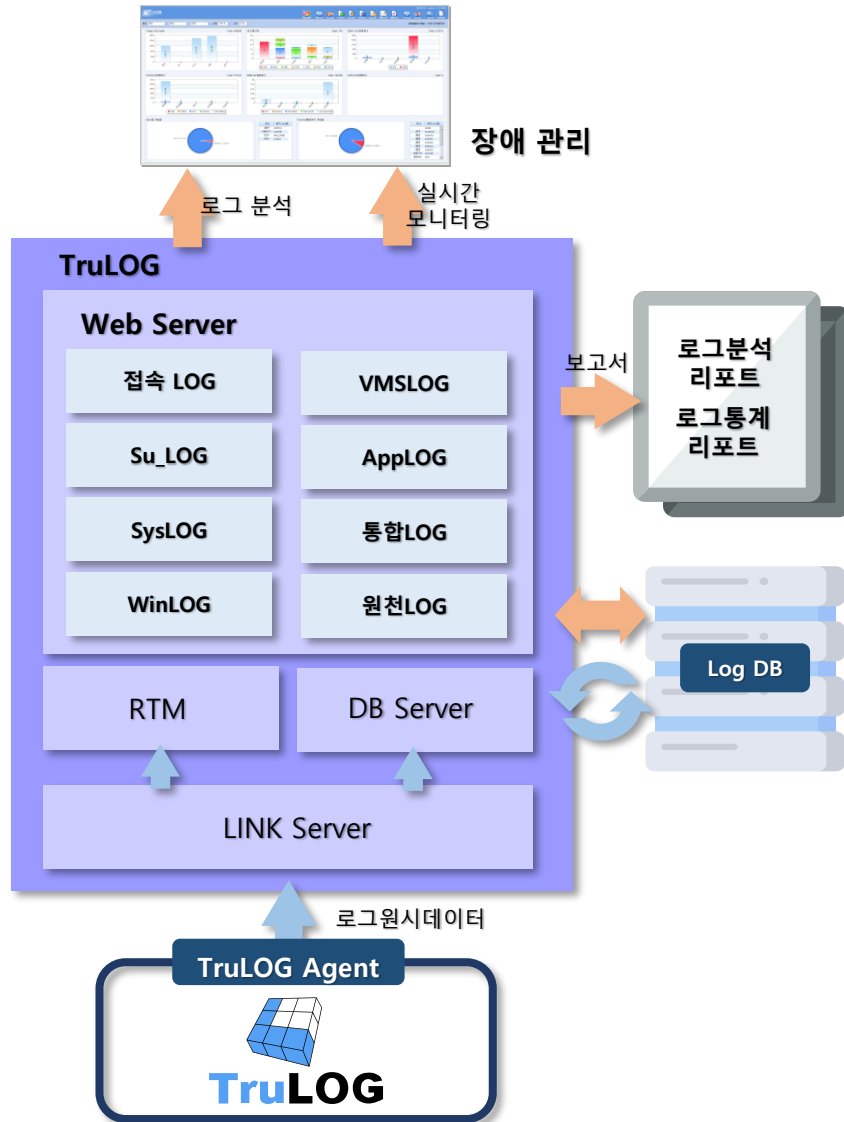


문제 해결

분석된 로그 데이터를 활용하여 문제 해결의 도움



## 2. TruLOG 구성도



### TruLOG Agent

- 서버나 어플리케이션 등에서 로그를 수집하는 클라이언트 역할 및 로그 데이터를 수집하여 LINK Server로 전송.



### LINK Server

- 수집된 로그 데이터를 중앙 집중적으로 관리하는 서버. 수집된 로그 데이터를 DB Server에 저장하고 RTM 서버와 연동하여 로그 데이터 분석 결과 및 실시간 모니터링 정보를 제공.



### DB Server

- LINK Server에서 수집한 로그 데이터를 저장하는 서버. 저장된 로그 데이터를 검색하여 분석하고 보관.



### RTM

- 시스템의 상태를 실시간으로 모니터링하고 알림을 제공하는 서버. 수집한 로그 데이터를 분석하여 서버나 어플리케이션 등의 상태를 모니터링하여 이상 상황이 발생할 경우 실시간으로 알림을 제공



### Web Server

- LINK Server에서 가져온 로그 데이터를 웹을 통해 사용자에게 제공. 사용자는 편리한 인터페이스로 로그 데이터를 검색, 분석, 모니터링, 출력 등이 가능.



## 3. TruLOG 특징

TruLOG

### 중앙 집중 관리

- 서버나 어플리케이션 등에서 생성되는 로그 데이터를 중앙 집중적으로 수집하여 관리함으로써, 로그 데이터의 누락이나 분실 방지

### 실시간 모니터링 및 알림

- 서버나 어플리케이션 등의 상태를 실시간으로 모니터링하여 장애나 이상 상황을 빠르게 파악하고, 알림 기능을 통한 장애 대응 시간을 단축 하여 운영 안정성 증가

### 로그 데이터 분석

- 수집된 로그 데이터를 분석하여 서버나 어플리케이션 등의 상태를 파악할 수 있으며, 이를 통해 성능 향상 및 장애 예방 가능

### 검색 및 필터링

- 로그 데이터를 편리하게 검색하고 필터링하여 원하는 데이터만을 조회. 로그 데이터 분석에 필요한 데이터를 빠르게 출력

### 데이터 리포트

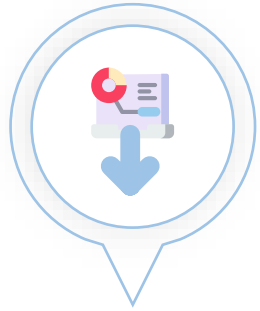
- 로그 데이터를 정리, 분석하여 시각적인 리포트 형태로 제공. 이를 통해 운영 상황 및 보안 이슈에 대한 정보를 빠르게 파악하고 대응.

### 사용자 친화적 UI

- 웹 브라우저에서 접근할 수 있는 UI를 제공하여, 사용자가 로그 데이터를 쉽게 조회하고 분석할 수 있도록 함. 이를 통해 운영자의 작업 효율성을 향상

## 4. TruLOG 기본 기능

TruLOG



### 로그 수집

다양한 소스에서  
로그 데이터 수집



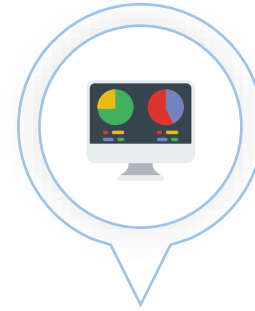
### 로그 저장

수집된 로그 데이터를  
중앙 집중적으로 분석



### 로그 검색

로그 데이터를 효율적으로  
검색하고 필터링



### 로그 분석

로그를 분석하여 문제를  
파악 하고 대응 방안 제시



### 경고 및 알람

실시간으로 시스템 상태를  
모니터링하고 알람 및 경고



### 리포팅

로그 데이터를 분석하여  
리포팅 기능을 제공



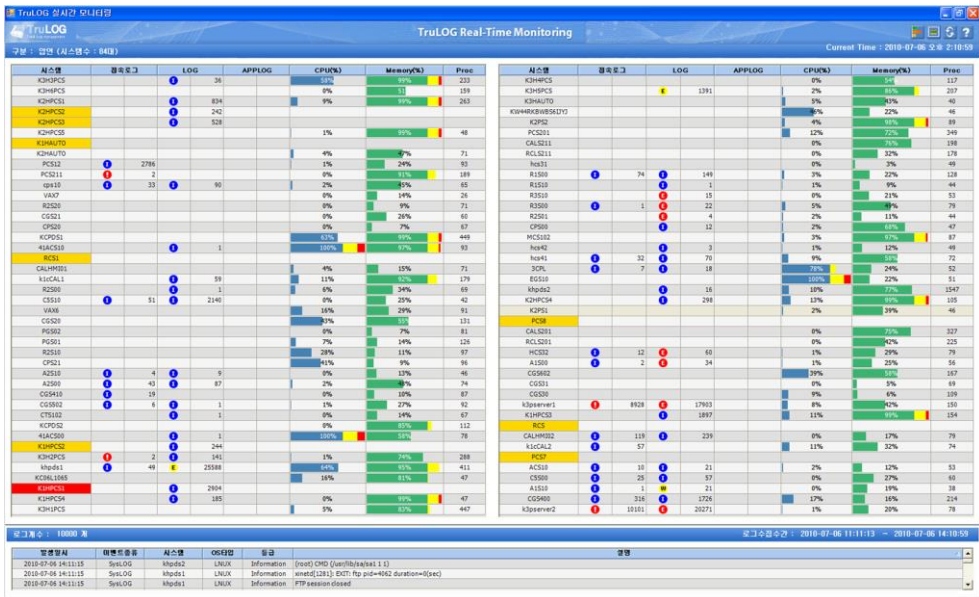
### 장애 예방 및 대응

이상 징후를 파악하여 효율적  
으로 장애를 예방하거나 대응

# 5. TruLOG 추가(Optino) 기능

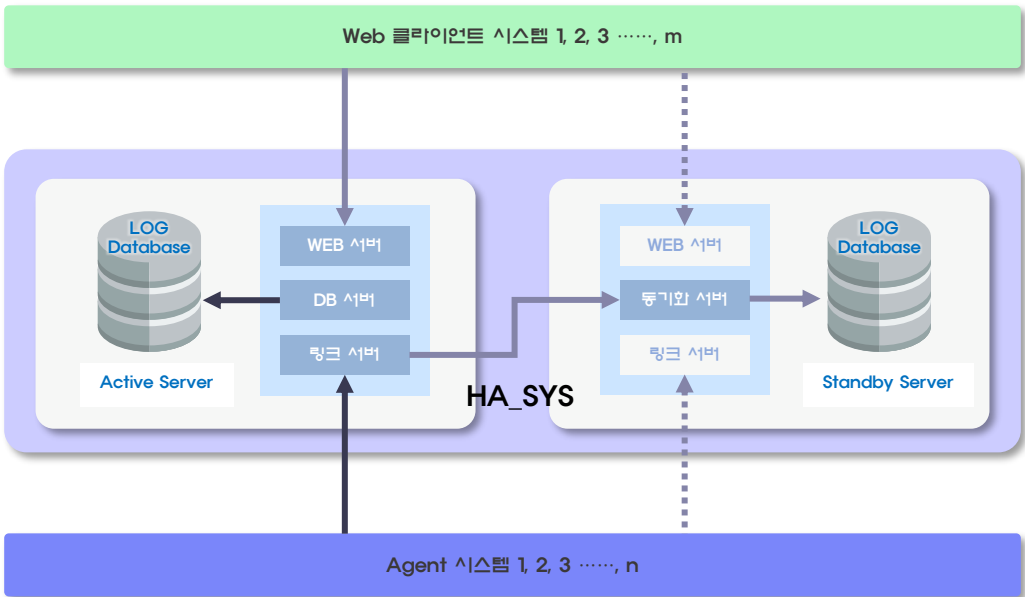
## RTM (Real-Time Monitoring)

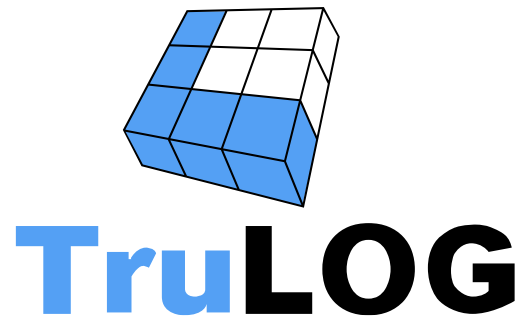
각 시스템 별 CPU 사용량, Memory 사용량, Process 기동 수 등의 시스템 성능에 데이터를 실시간으로 확인.



## HA\_SYS (High Availability System)

HA\_SYS 기능을 활용하여 Active, Standby Server로 구축되어 Failover 기능을 제공. 또한, 서버의 상태 ( CPU, Memory ) 의 상태를 실시간 모니터링.





### TruLOG Link Server

- Linux

Redhat

### TruLOG Web Server

- Browser

ES6, Chrome

### DB Server

- Oracle

Oracle 11g R2

### Agent

- OpenVMS
- Tru64 UNIX
- HP-UX
- Solaris
- AIX
- Linux
- Windows

6.1, 6.2, 7.2, 7.3, 8.x

5.1A 5.1B

11.11i, 11.23i, 11i V3

5.9, 5.10

4.2, 4.3, 5.3, 6.1

Red Hat

~ Windows 11, ~Windows Server 2022





🔍 감사합니다.

TruLOG

