

**High
Availability**

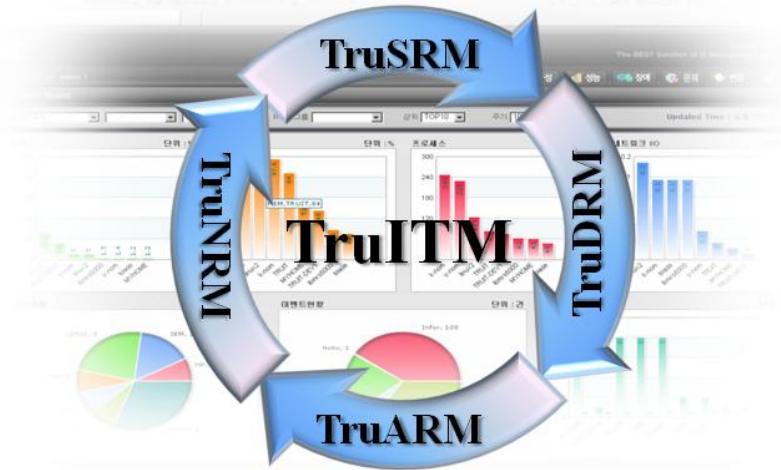
Flexibility

Consolidation

Performance

Automation

Reduce TCO



Overview

TruITM (Total IT Management)은 ITSM을 기반으로 시스템, 네트워크, 데이터베이스 그리고 어플리케이션 등과 같은 인프라스트럭처 관리의 특정 영역 별로 이루어졌던 IT 관리 방식에서 벗어나 전체 프로세스를 표준화하고, 서비스 관점에서 보다 체계적으로 IT 인프라를 관리하는 솔루션입니다.

또한, **TruITM**은 ITSM의 합리적 비용 범위 내에서 합의된 품질 수준의 서비스를 제공할 수 있도록 프로세스, 자원, 기술을 종합적으로 관리하기 위한 IT 관리체계를 제공합니다.

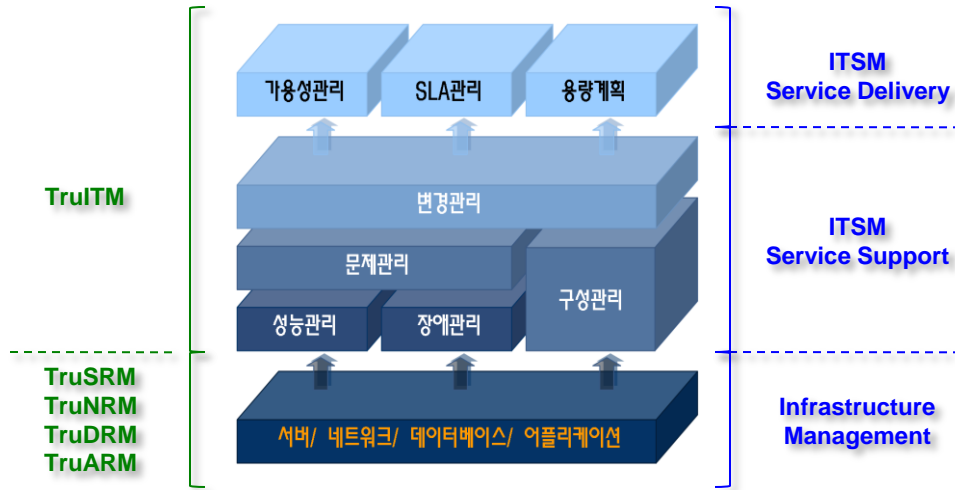
이를 바탕으로 트루아이티주는 **TruITM**이 모든 기업에서 간편하고, 사용이 편리하도록 구성하였으며, 직관적이고 다양한 형태의 UI와 리포트를 제공합니다. 또한 축적된 IT 자료를 바탕으로 어느 기업에서나 손쉽게 즉각적인 활용이 가능하도록 표준화된 ITSM의 기본을 구축하였으며, 이를 토대로 각 기업의 IT 관련 생산성 향상과 가용성 확보는 물론 시스템의 용량 개선에 필요한 자료를 확보하여, 향후 사업에 반영될 수 있는 기초 자료를 제공합니다.

활발한 **TruITM**의 활용을 바탕으로 ITSM과 IT Governance가 연계되어 구축될 수 있도록 IT 자원 뿐만 아니라 정보, 조직을 회사 전체의 경영 전략이나 목표와 연계해 경쟁 우위를 확보할 수 있는 여건을 마련합니다.

Framework

TruITM Suite

ITSM Processing



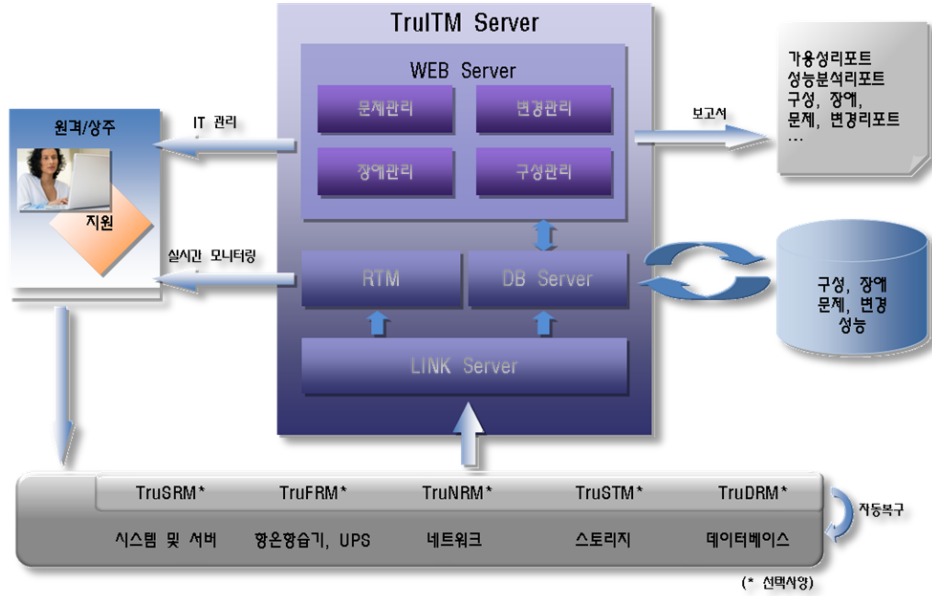
TruITM(Total IT Management) 은 ITSM 의 서비스 제공, 서비스 지원 그리고 인프라스트럭처 관리 등 주요 프로세싱을 기본 프레임워크로 하며, 이들 각 프로세싱 레이어들은 상호작용을 통하여, 실시간 동기화 작업이 이루어져 시스템이 유기적으로 작동합니다.

또한 **TruITM Suit** 에는 **TruITM**(IT Management) 과 ITSM 프로세싱의 인프라스트럭처 관리에 해당되는 **TruSRM**(System Resource Management), **TruNRM**(Network Resource Management), **TruDRM**(Database Resource Management) 그리고 **TruAPM**(Application Resource Management) 으로 이루어져 있습니다.

Features

- ◆ 종합적인 IT 서비스 관리기능
 - ITSM 프로세싱 기능을 제공합니다.
 - 성능/ 장애/ 문제/구성(자산)/ 변경관리 등 서비스 지원(Support) 기능을 제공합니다.
 - 가용성관리/ 서비스 수준관리/ 용량계획 등 서비스 제공(Delivery) 기능을 제공합니다.
- ◆ 효과적인 유형별 관리 : 시스템, 스토리지, 네트워크, 환경설비, 하드웨어, 소프트웨어 등 유형별 관리 기능
- ◆ 편리한 입체적 관리 인터페이스 : 상호 관련된 관리의 연결 및 편리한 링크 설정기능
- ◆ 효율적 검색기능 : 메인 화면에 출력되는 항목리스트는 원하는 조건에 따라 검색, 저장 및 출력할 수 있는 기능 제공
- ◆ 리포트 기능
 - 여러 내용의 테이블 자료는 엑셀을 통하여 제공
 - 통계자료는 다양한 그래프와 함께 직관적으로 판단할 수 있는 리포트 제공
 - 이 외의 다양한 분석적 리포트 제공
- ◆ 실시간 성능자원 관리기능
- ◆ 실시간 장애감시 및 통보기능

Configuration



Specifications

◆ TruITM / TruNRM 서버 플랫폼

- Linux Server
- DB : Oracle or MySQL

주요기능 : Link Server, DB Server, WEB Server, RTM(Real Time Monitoring)

* SNMP 를 이용한 네트워크 장비 성능/장애 데이터 수집(**TruNRM only**)

◆ TruSRM 에이전트 지원 플랫폼

- HP-UX, Solaris, AIX, Tru64, OpenVMS, Linux
- Windows XP, 2000/2003/2008 Server, Vista, Windows7, Windows8

주요기능 : 서버 성능/장애 데이터 수집

◆ TruDRM 에이전트 지원 플랫폼

- Oracle, MS-SQL

주요기능 : 데이터베이스 성능/장애 데이터 수집

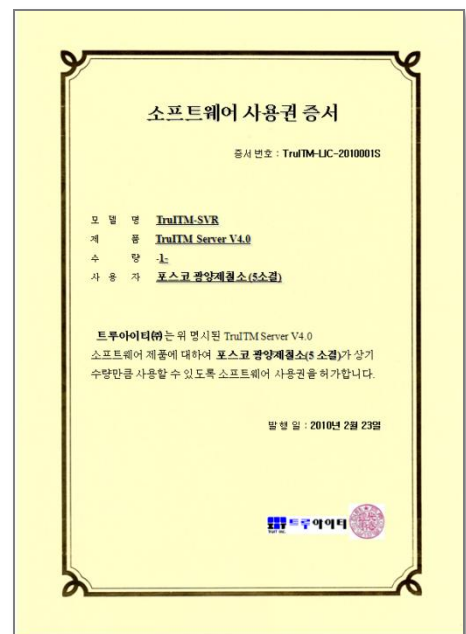


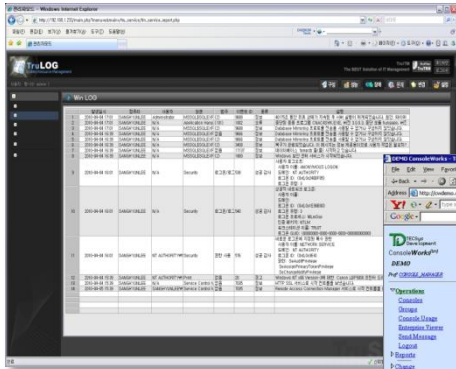
제품 라이선스 목록

분류	모델명	품명
TruITM 서버	TruITM-SVR	TruITM Server (Total IT Management) TruITM-HWR H/W Server (Linux, DB, WEB included) 포함.
TruNRM 서버	TruNRM-SVR	TruNRM Server (Network Resource Management) TruITM-HWR H/W Server (Linux, DB, WEB included) 포함.
TruSRM 에이전트	TruSRM-AGT-SA	TruSRM (System Resource Management) Agent for Enterprise Level
	TruSRM-AGT-SB	TruSRM (System Resource Management) Agent for Middle Level
	TruSRM-AGT-SC	TruSRM (System Resource Management) Agent for Entry Level
	TruSRM-AGT-SD	TruSRM (System Resource Management) Agent for Workstation Level
	TruSRM-AGT-DT	TruSRM (System Resource Management) Agent for Desktop Level
TruDRM 에이전트	TruDRM-AGT-AA	TruDRM (Database Resource Management) Agent for Oracle
	TruDRM-AGT-AB	TruDRM (Database Resource Management) Agent for MS-SQL
	TruDRM-AGT-AC	TruDRM (Database Resource Management) Agent for Cache
서비스	TruITM-MAS	Maintenance Service
	TruITM-INS	Installation Service
	TruITM-CUS	Customizing Service (Dash B'd and Report)
	TruITM-UPS	Version Upgrade Service

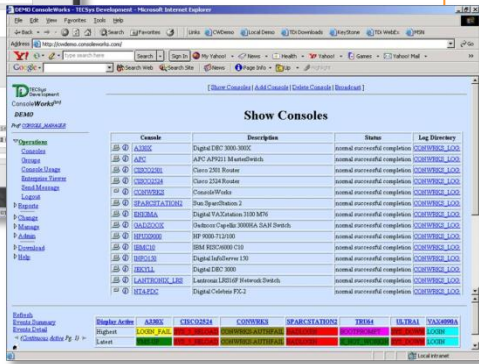
◆ TruITM-HWR 하드웨어 사양

- CPU : 2.1GHZ 이상, Quad-core 이상
- 메모리 : 6GB 이상
- 디스크 : 총 3개 이상
 - O/S : 250GB 1개
 - 데이터 및 백업 : 500GB 2개, DVD RW-ROM
- O/S 및 Layered Products
 - Linux Redhat Enterprise 5 이상
 - MySQL/ Apache/ PHP 또는 Oracle/ TOMCAT/ JAVA





TruLOG 화면



ConsoleWorks 화면

**Total IT
Management Solution
Provider in Korea**

**TruITM
Total IT Management**

**ConsoleWorks
Total Console System**

**EnSCHEDULE
Enterprise Scheduler**

**HA_SYS
High Availability System**

**TruLOG
Total LOG Management**

**TruCON
Total Console Management**

서울시 양천구 목1동 917-9
현대41타워 2016호
(우)158-723

Tel : 02-2648-1701
Fax : 02-2648-1702

<http://www.truit.co.kr>

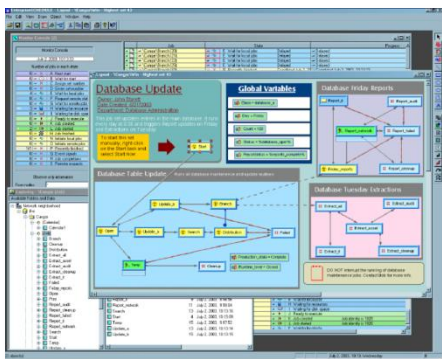


통합 시스템관리 솔루션의 선두주자

다양한 기종의 시스템과 그에 따른 서로 다른 운영체제, 그리고 광범위하게 분산되어 있는 시스템과 복잡한 네트워크 환경은 보다 체계적이고 효율적인 시스템 관리가 요구되고 있으며, 또한 급격한 환경 및 기술 변화에는 보다 능동적이고 적극적인 관리 시스템 구축이 요구되고 있습니다.

이에 트루아이티(주)는 시스템 Downtime 및 문제 해결 시간의 최소화, 사전 예방 체제 구축, 적용과 사용의 편리성, 선진 기술의 적용 그리고 비용절감 등의 효과를 가져올 수 있도록 다음과 같은 통합 시스템관리 솔루션들을 제공하고 있습니다.

- **TruITM** – ITSM 종합관리 (서버, 네트워크, 데이터베이스관리 포함)
- **ConsoleWorks** – 콘솔시스템 통합관리
- **EnSCHEDULE** – 엔터프라이즈 스케줄 통합관리
- **HA_SYS** – 고 가용성 시스템
- **TruLOG** – 로그 통합관리
- **TruCON** – 콘솔 통합관리



EnSCHEDULE 화면



HA_SYS 화면